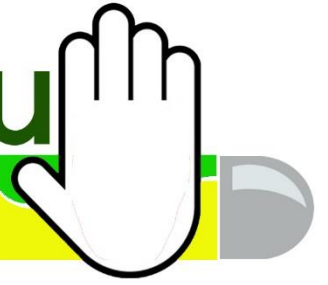


คู่มือการปฏิบัติงาน



ส่งเสริมสนับสนุนเครือข่าย
การนิเทศของพื้นที่การศึกษา
สถานศึกษา หน่วยงานที่
เกี่ยวข้องและชุมชน

กลุ่มนิเทศ ติดตามและประเมินผล



คู่มือการปฏิบัติงาน นางเบญจมาศ นุ่มวิวัฒนะ
ตำแหน่ง ศึกษานิเทศก์ชำนาญการพิเศษ
กลุ่มงานนิเทศ ติดตามและประเมินผลการจัดการศึกษา

.....

1. ชื่องาน (กระบวนงาน)

ส่งเสริมสนับสนุนเครือข่ายการนิเทศของเขตพื้นที่การศึกษา สถานศึกษา หน่วยงานที่เกี่ยวข้องและชุมชน

2. วัตถุประสงค์

1. เพื่อเป็นแนวทางในการส่งเสริมสนับสนุนเครือข่ายการนิเทศของเขตพื้นที่การศึกษา สถานศึกษา หน่วยงานที่เกี่ยวข้องและชุมชน
2. เพื่อเป็นคู่มือในการส่งเสริมสนับสนุนเครือข่ายการนิเทศของเขตพื้นที่การศึกษา สถานศึกษา หน่วยงานที่เกี่ยวข้องและชุมชน

3. ขอบเขตของงาน

เป็นแนวทางในการส่งเสริมสนับสนุนเครือข่ายการนิเทศของเขตพื้นที่การศึกษา สถานศึกษา หน่วยงานที่เกี่ยวข้องและชุมชน ที่จะนำไปสู่การพัฒนาคุณภาพการศึกษาในรูปแบบต่าง ๆ เช่น การจัดเครือข่ายบุคคล ครูแกนนำ ครูต้นแบบ เครือข่ายการพัฒนาคุณภาพตามระดับการศึกษา เช่น กลุ่มเครือข่ายส่งเสริมประสิทธิภาพพระคัมภีร์ปฐมวัย ประถมศึกษา มัธยมศึกษา เครือข่ายโรงเรียนคู่พัฒนา โรงเรียนพี่โรงเรียนน้อง เครือข่ายการพัฒนาชุมชน การพัฒนาคุณภาพโดยการจัดการและเปลี่ยนเรียนรู้ การพัฒนาเครือข่ายห้องเรียนให้เป็นแหล่งเรียนรู้

4. คำจำกัดความ

ส่งเสริมสนับสนุนเครือข่ายการนิเทศของเขตพื้นที่การศึกษา สถานศึกษา หน่วยงานที่เกี่ยวข้อง และชุมชน หมายถึง การจัดระบบการนิเทศที่ต้องอาศัยการทำงานร่วมกันเป็นเครือข่ายของบุคคลและหน่วยงาน ทั้งระดับสำนักงานเขตพื้นที่การศึกษา สถานศึกษา และชุมชน โดยมีวัตถุประสงค์เพื่อร่วมมือกันพัฒนาคุณภาพการศึกษา

5. ขั้นตอนการปฏิบัติงาน

1. จัดระบบข้อมูลสารสนเทศ ศึกษาความต้องการการส่งเสริมสนับสนุนเครือข่ายการนิเทศทั้งระดับเขตพื้นที่การศึกษา สถานศึกษา หน่วยงานที่เกี่ยวข้องและชุมชน
2. จัดทำแผนสร้างความรู้ความเข้าใจเพื่อส่งเสริมและสนับสนุนเครือข่ายการนิเทศทุกระดับ โดยคำนึงถึงสภาพปัญหาและความต้องการของแต่ละเครือข่าย
3. ประชุม/สัมมนาเครือข่ายการนิเทศทุกระดับ เพื่อสร้างความเข้าใจและกำหนดแนวทางการพัฒนา
4. ดำเนินการส่งเสริมและสนับสนุนการพัฒนาเครือข่ายการนิเทศในรูปแบบต่าง ๆ เช่น
 - 4.1 จัดเครือข่ายบุคคล เช่น ครูแกนนำ ครูต้นแบบ ครูแห่งชาติ ฯลฯ
 - 4.2 จัดเครือข่ายในรูปชุมชน เช่น ชุมชนครูปฐมวัย ครูวิทยาศาสตร์ ฯลฯ
 - 4.3 เครือข่ายในรูปของระดับการศึกษา เช่น เครือข่ายส่งเสริมประสิทธิภาพพระคัมภีร์ปฐมวัย ประถมศึกษา และมัธยมศึกษา

4.4 เครื่องช่วยในรูปของชุมชน เช่น เครื่องช่วยสุขภาพ เครื่องช่วยภูมิปัญญาท้องถิ่น ฯลฯ

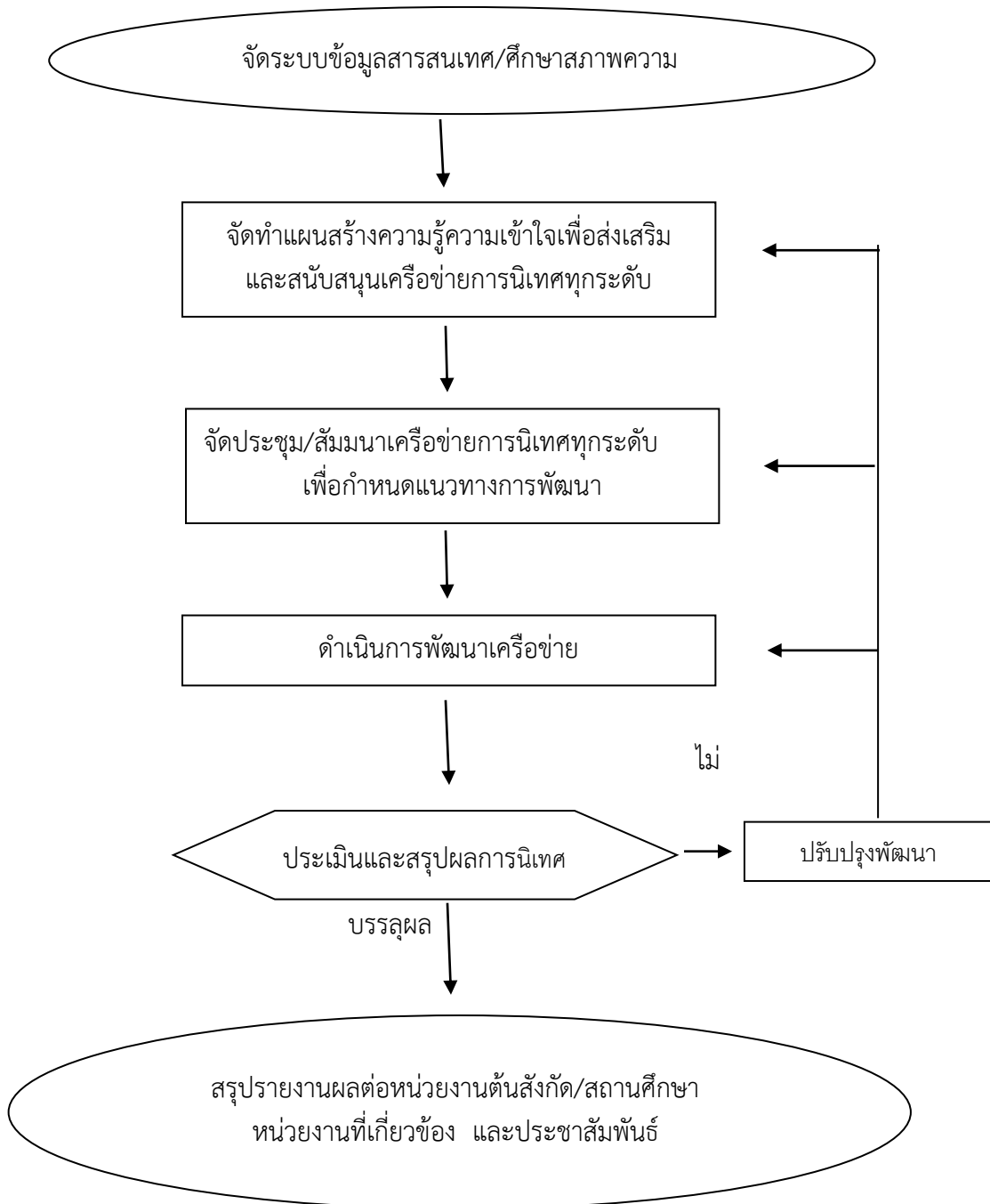
4.5 เครื่องช่วยในรูปของห้องเรียนหรือสถานศึกษา เช่น การพัฒนาห้องเรียนวิทยาศาสตร์ เครื่องช่วยโรงเรียนผู้นำการเปลี่ยนแปลง เครื่องช่วยห้องเรียนโรงเรียนในฝัน

5. ประเมินผลและสรุปผลการพัฒนาเครื่องช่วยการนิเทศ

6. นำผลการประเมินไปกำหนดแนวทางการพัฒนาเครื่องช่วยการนิเทศทั้งระดับเขตพื้นที่การศึกษา สถานศึกษา หน่วยงานที่เกี่ยวข้องและชุมชนต่อไป

7. สรุปผลการดำเนินงานเครื่องช่วยการนิเทศและรายงานผลการพัฒนาต่อหน่วยงานต้นสังกัด/สถานศึกษา หน่วยงานที่เกี่ยวข้อง และเผยแพร่ประชาสัมพันธ์

6. Flow Chart การปฏิบัติงาน



7. แบบฟอร์มที่ใช้

1. แบบสำรวจความต้องการการพัฒนาเครือข่ายการนิเทศ
2. แบบติดตามและประเมินผลการพัฒนาเครือข่ายการนิเทศทั้งระดับเขตพื้นที่การศึกษา สถานศึกษา หน่วยงานที่เกี่ยวข้องและชุมชน
3. แบบรายงานผลการพัฒนาระบบการนิเทศและจัดการเรียนการสอน

8. เอกสาร/หลักฐานอ้างอิง

1. พระราชบัญญัติการศึกษาแห่งชาติ 2542 และที่แก้ไขเพิ่มเติม
2. หลักสูตรแกนกลางการศึกษาขั้นพื้นฐาน พุทธศักราช 2551
3. หลักการสร้างเครือข่าย
4. หลักการติดตามและประเมินผลการดำเนินงานการสร้างเครือข่าย