



คู่มือ

การปฏิบัติงาน

กลุ่มนิเทศ ติดตามและประเมินผล

สำนักงานเขตพื้นที่การศึกษาประถมศึกษากาญจนบุรี เขต 2

งานประสาน ส่งเสริม สนับสนุน
และพัฒนางานหลักสูตร
การศึกษาปฐมวัย

นางเบญจมาศ นุ่มวัฒนะ
ศึกษานิเทศก์



สพป.กจ.2

2
5
6
4

คำนำ

คู่มือปฏิบัติงานฉบับนี้ มีรายละเอียดของงานและขั้นตอนการปฏิบัติงาน เรื่อง งานประสาน ส่งเสริม สนับสนุนและพัฒนางานหลักสูตรการศึกษาปฐมวัย ของนางเบญจมาศ นุ่มวัฒนะ ศึกษาพิเศษ กลุ่มงาน พัฒนาหลักสูตรการศึกษาขั้นพื้นฐานและกระบวนการจัดการเรียนรู้ กลุ่มนิเทศ ติดตามและประเมินผลการจัดการศึกษา สำนักงานเขตพื้นที่การศึกษาประถมศึกษากาญจนบุรี เขต 2 มีบทบาทหน้าที่สำคัญ เกี่ยวกับงานพัฒนากระบวนการจัดการเรียนรู้ และร่วมสนับสนุนการปฏิบัติงานกับกลุ่ม/กลุ่มงานอื่นที่เกี่ยวข้องในสำนักงานเขตพื้นที่การศึกษา และกลุ่มนิเทศ ติดตามและประเมินผลการจัดการศึกษา

นางเบญจมาศ นุ่มวัฒนะ

สารบัญ

	หน้า
คำนำ	ก
สารบัญ	๗
1. วัตถุประสงค์	1
2. ขอบเขต	1
3. คำจำกัดความ	1
4. ขั้นตอนการจัดทำ	1
5. Flow Chart การปฏิบัติงาน	3
6. เอกสารอ้างอิง	4
7. แบบฟอร์มที่ใช้	4
8. เอกสารบันทึก	4

คู่มือการปฏิบัติงาน

เรื่อง งานประสาน ส่งเสริม สนับสนุนและพัฒนาหลักสูตรการศึกษาปฐมวัย

1. วัตถุประสงค์

1.1 เพื่อพัฒนาระบบปฏิบัติงานของกลุ่มงานพัฒนาหลักสูตรการศึกษาปฐมวัย และกระบวนการเรียนรู้กลุ่มนิเทศ ติดตามและประเมินผลการจัดการศึกษาให้มีประสิทธิภาพ และสามารถดำเนินการบรรลุผลตามเป้าหมาย

1.2 เพื่อใช้เป็นแนวทางในการดำเนินการประสาน ส่งเสริม สนับสนุน แลพัฒนาหลักสูตรการศึกษาปฐมวัย

2. ขอบเขตของงาน

เป็นแนวทางสำหรับกลุ่มนิเทศ ติดตามและประเมินผลการจัดการศึกษาใช้ในการปฏิบัติงาน เพื่อประสาน ส่งเสริม สนับสนุน และพัฒนาหลักสูตรการศึกษาปฐมวัย

3. คำจำกัดความ

หลักสูตรการศึกษาปฐมวัย (Early Childhood Curriculum) หมายถึง หลักสูตรที่ใช้ในการจัดประสบการณ์และพัฒนาเด็กตั้งแต่แรกเกิดถึง 6 ปีบริบูรณ์ อย่างเป็นองค์รวมบนพื้นฐานการอบรมเลี้ยงดูและการส่งเสริมกระบวนการเรียนรู้ที่สนองต่อธรรมชาติและพัฒนาการตามวัยของเด็กแต่ละคนให้เต็มตามศักยภาพ ภายใต้บริบทสังคมและวัฒนธรรมที่เด็กอาศัยอยู่ ด้วยความรัก ความเอื้ออาทร และความเข้าใจของทุกคน เพื่อสร้างรากฐาน คุณภาพชีวิตให้เด็กพัฒนาไปสู่ความเป็นมนุษย์ที่สมบูรณ์ เกิดคุณค่าต่อตนเอง ครอบครัว สังคม และประเทศชาติ

กรอบหลักสูตรระดับท้องถิ่น (Local Curriculum Framework) หมายถึง กรอบทิศทางในการพัฒนาคุณภาพผู้เรียนในแต่ละท้องถิ่น ซึ่งจัดทำโดยเขตพื้นที่การศึกษา หรือหน่วยงานที่รับผิดชอบในระดับท้องถิ่น มีองค์ประกอบสำคัญ ได้แก่ เป้าหมายและจุดเน้นในการพัฒนาผู้เรียนในท้องถิ่น สารการเรียนรู้ท้องถิ่น และการประเมินคุณภาพผู้เรียนระดับท้องถิ่น สถานศึกษาในเขตพื้นที่นั้นๆ จะใช้ข้อมูลในกรอบหลักสูตรท้องถิ่นเป็นแนวทางในการจัดทำหลักสูตรสถานศึกษา เพื่อพัฒนาผู้เรียนให้มีคุณภาพตามมาตรฐานการเรียนรู้ และเป็นสมาชิกที่ดีของสังคม มีความรักและหวงแหนมรดกทางสังคม มีความรู้ความเข้าใจเกี่ยวกับปัญหา การแก้ปัญหาการดำรงชีวิต และการประกอบอาชีพในชุมชน

4. ขั้นตอนการปฏิบัติงาน

4.1 ประสาน ส่งเสริม สนับสนุนและพัฒนาหลักสูตรการศึกษาปฐมวัย

1) วิเคราะห์ สังเคราะห์ข้อมูลจากเอกสารและแหล่งข้อมูลต่างๆ อาทิ หลักสูตรการศึกษาปฐมวัย พุทธศักราช 2560 คู่มือหลักสูตรการศึกษาปฐมวัย ทิศทางการพัฒนาการศึกษาปฐมวัย รวมทั้ง ศึกษาสภาพปัญหา บริบททางสังคม และความต้องการของท้องถิ่น ชุมชน แนวโน้มการเปลี่ยนแปลงในอนาคต

2) ส่งเสริม สนับสนุน และพัฒนาผู้บริหารโรงเรียน ครู และบุคลากรทางการศึกษา ให้มีความรู้ ความเข้าใจในการพัฒนาและใช้หลักสูตรสถานศึกษาปฐมวัยตามหลักสูตรการศึกษาปฐมวัย พุทธศักราช 2560

3) ส่งเสริม สนับสนุนให้สถานศึกษาจัดทำหลักสูตรสถานศึกษาปฐมวัย ให้สอดคล้องกับหลักสูตรการศึกษาปฐมวัย พุทธศักราช 2560 ด้วยกระบวนการทำงานแบบมีส่วนร่วม และนำไปใช้จัดประสบการณ์และกิจกรรมการเรียนรู้เพื่อพัฒนาผู้เรียนทุกด้านอย่างสมดุล

4) ส่งเสริมและประสานความร่วมมือระหว่างสำนักงานเขตพื้นที่การศึกษา สถานศึกษา และชุมชนอย่างสม่ำเสมอเพื่อร่วมมือช่วยเหลือกันในการพัฒนา และใช้หลักสูตรสถานศึกษาปฐมวัย

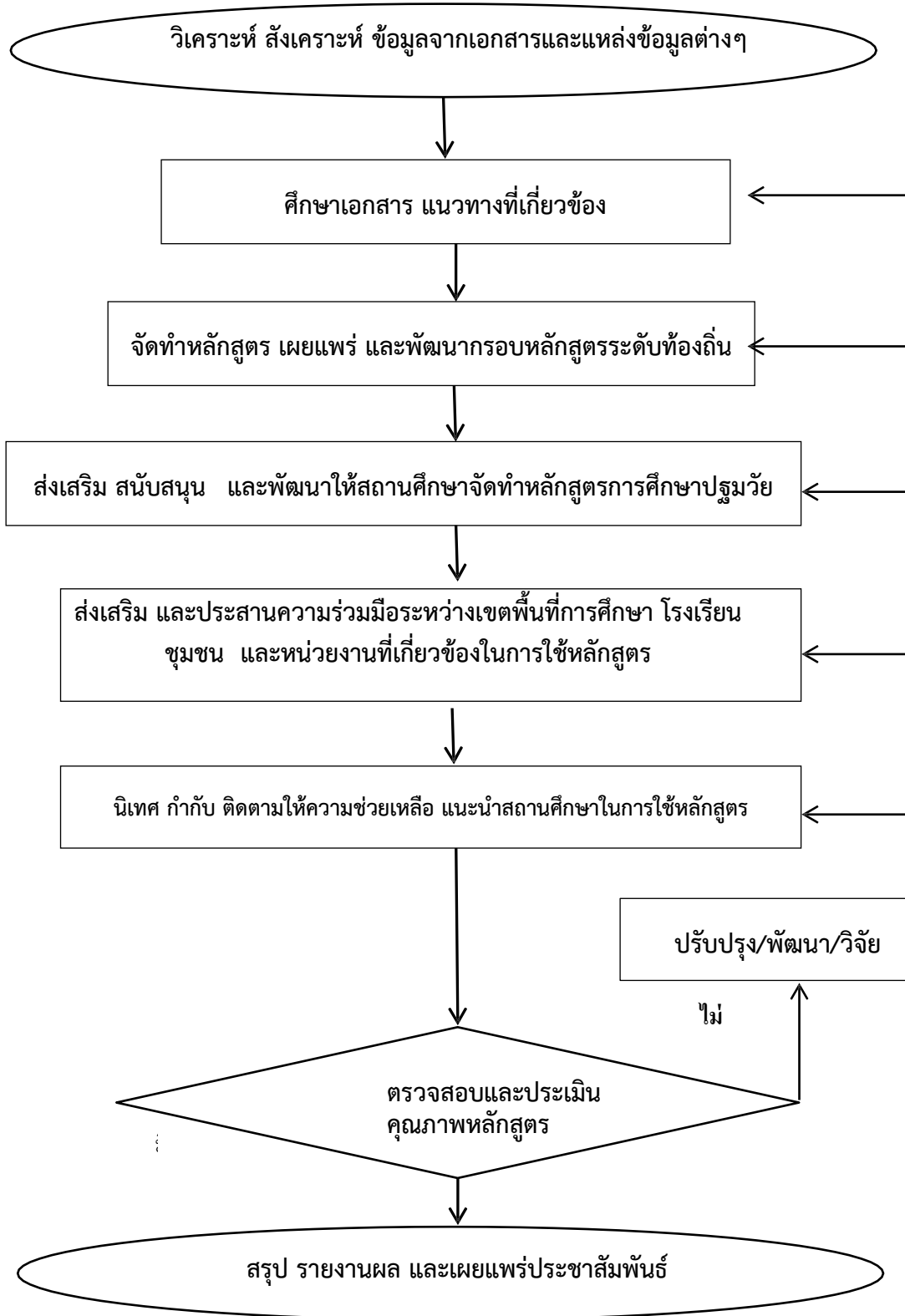
5) ประสานความร่วมมือกับหน่วยงานอื่น ที่จัดการศึกษาปฐมวัย เช่น องค์กรปกครองส่วนท้องถิ่น กรมการศาสนา สำนักงานตำรวจแห่งชาติ กระทรวงสาธารณสุข เป็นต้น

6) นิเทศ กำกับ ติดตาม ให้คำแนะนำ ช่วยเหลือผู้บริหารสถานศึกษาและครูผู้สอน เพื่อให้เกิดการปรับปรุง/พัฒนาหลักสูตรสถานศึกษาปฐมวัยให้มีคุณภาพ

7) ตรวจสอบ และประเมินคุณภาพหลักสูตร

8) สรุปรายงาน และเผยแพร่ผลการใช้/การพัฒนาหลักสูตร

5. Flow Chart การปฏิบัติงาน



6. เอกสารอ้างอิง

- 6.1 หลักสูตรการศึกษาปฐมวัย พุทธศักราช 2560
- 6.2 คู่มือหลักสูตรการศึกษาปฐมวัย พุทธศักราช 2560

7. แบบฟอร์มที่ใช้

- 7.1 แบบตรวจสอบการจัดการ/ปรับปรุง หลักสูตรการศึกษาปฐมวัย
- 7.2 แบบนิเทศ กำกับ ติดตามการจัดทำหลักสูตรการศึกษาปฐมวัย
- 7.3 แบบสังเกตการจัดประสบการณ์

8. เอกสารการบันทึก

- 8.1 รายงานการตรวจสอบการจัดการหลักสูตรการศึกษาปฐมวัย
- 8.2 รายงานการนิเทศ